

# INTERMEZZO

## GROEPSEXPOSITIE NAJAAR 2013

Nieuwsbrief oktober | november 2013

Studio  
van Dusseldorp

Studio van Dusseldorp organiseert als intermezzo een expositie tot 17 november die te bezoeken is op afspraak. Het mag u verbazen, maar deze tentoonstelling heet dan ook INTERMEZZO.

Het doet ons veel plezier om enkele nieuwe werken van onze vaste kunstenaars aan u te kunnen tonen gedurende deze periode.

We nodigen u dan ook van harte uit om langs te komen. U kunt een afspraak maken door te bellen naar 013-5420468, bij voorkeur in de ochtend, of door een mail te sturen [anneke@studiovandusseldorp.nl](mailto:anneke@studiovandusseldorp.nl).



### Nieuws over onze kunstenaars

#### MUSEUM DE PONT | STILLEVEN

Linda Arts, Han Klinkhamer, Marc Mulders, Reinoud van Vught en Ronald Zuurmond hebben voor een prachtig project van Frank van der Linden een vaas gemaakt. In totaal werkten 99 kunstenaars mee. Alle vazen worden tentoongesteld in Museum de Pont te Tilburg nog te zien t/m 5 januari 2014.

#### MUSEUM VAN BOMMEL VAN DAM VENLO

Tot 3 november is in de expositie "Nieuw, nieuwer, nieuwst" werk te zien van George Meertens en Hans Klein Hofmeijer.

#### ST. ELISABETH ZIEKENHUIS TILBURG

Onlangs heeft Claudy Jongstra in het St. Elisabeth Ziekenhuis Tilburg in gebouw Q wandkleden geplaatst om de akoestische problemen te verhelpen.

Tot en met 17 november is er in de Ketelfactory Schiedam de tentoonstelling 'Bruiloft' te zien. Claudy Jongstra liet zich inspireren door Jacoba van Heemskerck en Maria Tak van Poortvliet, twee pioniers op het gebied van expressionisme en de totaalbenadering van kunst en leven.

#### PARK

Aan het Wilhelminapark opende op zaterdag 5 oktober Park haar deuren. Met Rob Moonen als grote initiator (samen met René Kortens, Reinoud van Vught, Linda Arts, Koen Delaere en Niek Hendrix) is een voormalige kapel de afgelopen maanden verbouwd tot een prachtige tentoonstellingslocatie. Voor de aftrap hebben de organisatoren elk een kunstenaar uitgenodigd uit hun netwerk. Een van de doelstellingen is kunstenaars die elkaar nog niet kennen met elkaar, en met Tilburg, in contact te brengen. Meer informatie op <http://www.park013.nl>

#### CULTUURNACHT

Op 26 oktober vindt de Tilburgse Cultuurnacht plaats. Het evenement biedt onder andere de mogelijkheid te eten op drie lokaties: soep bij De Pont, hoofdgerecht bij TextielMuseum en een toetje bij Park. Meer informatie op <http://www.cultuurnachttilburg.nl/>

Studio van Dusseldorp zal op 26 oktober haar deuren openzetten van 13.00 uur tot 22.00 uur.  
Welkom!

#### VERWACHT bij Studio van Dusseldorp

- Wind en Water - 14 december t/m 19 januari 2014 expositie met werk van Jan Andriess, Harm Jan Boven, Wil van Dusseldorp, Han Klinkhamer, Anke Roder, Gerard van Rooij, Ingrid Simons en Reinoud van Vught.
- HIJ, Zij, Wij - 2 febr. t/m 9 maart 2014 expositie met werk van Caren van Herwaarden gouaches en Gijs Assmann sculpturen.
- Ronald Zuurmond- 23 maart t/m 27 april solo expositie met schilderijen en collages.

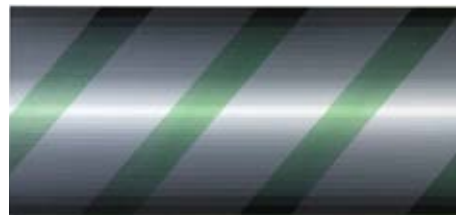
Met hartelijke groet en spoedig tot ziens.  
Anneke en Wil van Dusseldorp

Informatie over exposities, kunstenaars, werk in stock kunt u ook vinden op [www.studiovandusseldorp.nl](http://www.studiovandusseldorp.nl), waar u zich kunt inschrijven voor onze digitale nieuwsbrief.

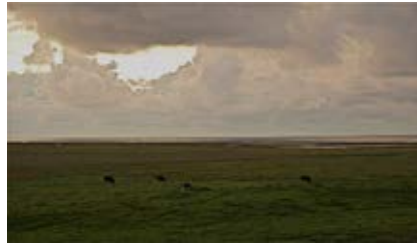
Bezoek na afspraak.

Studio van Dusseldorp  
Wilhelminapark 110  
5041 EE Tilburg  
tel: 013-5420468

[www.studiovandusseldorp.nl](http://www.studiovandusseldorp.nl)  
[info@studiovandusseldorp.nl](mailto:info@studiovandusseldorp.nl)



Linda Arts



Harm Jan Boven



Caren van Herwaarden



Claudy Jongstra



Han Klinkhamer



Marc Mulders



George Meertens



Anke Roder



Ronald Zuurmond



Reinoud van Vught

LINDA ARTS  
1971 BENEDEN LEEUWEN | WOONT EN WERKT IN TILBURG  
SCHILDERIJEN

Basale steeds terugkerende elementen, ruimte, diepte, fragmentatie, contrast, interactie en reflectie. Schilderijen als onderdeel van de omgeving, in sommige gevallen ook letterlijk in het beeld

HARMJAN BOVEN  
1956 BEST | WOONT EN WERKT IN ZANDEWEER  
FOTO'S

Foto's waarin wordt geschilderd met licht, kleurvelden gezien met schildersogen, verbeelding van een innerlijke droomachtige wereld, met lege uitgestrekte landschappen.

CAREN VAN HERWAARDEN  
1961 TILBURG | WOONT IN HEERWAARDEN WERKT IN DEN BOSCH  
AQUARELLEN

Het aards en zinnelijk lichaam, opgeladen met erotiek en spiritualiteit, transparant en beweeglijk; een perpetuum mobile van zich verstrengelende lichamen.

CLAUDY JONGSTRA  
1963 ROERMOND | WOONT EN WERKT IN SPANNUM(FR)  
TEXTIEL

Fascinatie voor vilt, verwerking van vervilte wol, met andere materialen verrijkt en gekleurd, waarmee de eeuwenoude, traditionele wol weer helemaal van deze tijd is geworden.

HAN KLINKHAMER  
1950 OSS | WOONT EN WERKT IN DEMEN  
SCHILDERIJEN

Materiewerken over de natuur, voelbaar gemaakt in de tastbare huid die ontstaat door het aanbrengen en weer weghalen van dikke lagen olieverf, het krassen en snijden in de verf.

GEORGE MEERTENS  
1957 STEIN | WOONT EN WERKT IN BREDA  
SCHILDERIJEN

Abstracte, lyrische velden van kleur, soms duister en bewogen, soms vredig en licht, vaak verstillend en introvert, met altijd een transparante gelaagdheid.

MARC MULDER  
1958 TILBURG | WOONT EN WERKT IN OOSTELBEERS  
AQUARELLEN EN GLASWERK

'De architectuur in de natuur met al haar verschillende kamers, dauw, nevel, zonneschijn, tegenlicht, die ik hier op het landgoed Baest inloop. Dat is nu het leidmotief.'

ANKE Roder  
1964 BAYREUTH | WOONT EN WERKT IN ZANDEWEER  
SCHILDERIJEN

Waar de luchten beurtelings het land of het water raken, is de einder alom aanwezig. Dat wat bezonken en bestorven is paart juist hier aan het ijle en vluchtige.

REINOUW VAN VUGHT  
1960 Goirle | WOONT EN WERKT IN GOIRLE  
SCHILDERIJEN

De verf en het toeval krijgen de kans, de verf wordt uitgegoten, met een vrije intuïtieve regie over de overstromende materie afgewisseld door meer nadrukkelijke ingrepen, tal van bewerkingen.

RONALD ZUURMOND  
1964 DEN HAAG | WOONT EN WERKT IN TILBURG  
Planten, landschappen en stilleven zijn slechts het startpunt voor een proces waarbij de verf stuurt. Door middel van herhaaldelijk schuren en schilderen schemeren de diverse lagen door tot de mooiste kleur ontstaat waarin het licht behouden is gebleven.